



ANTRIEBSELEMENTE

Flachriemenscheiben



Wenn Leistung verlangt wird

www.luetgert-antriebe.de

FLACHRIEMENSCHLEIBEN

DIN 111

Fertigung von Flachriemenscheiben nach DIN 111 oder nach individueller Kundenvorgabe. Mit unserem optimalen Formprozess können wir flexibel, schnell und ohne Modellkosten alle Antriebsscheiben abformen und in der werkseigenen Gießerei fertigen. Als Komplett-hersteller bearbeiten wir die Scheiben auf modernsten CNC-Maschinen. Wir liefern Flachriemenscheiben als Standardausführung ungebohrt, vorgebohrt oder nach Kundenvorgabe auf Fertigmaß aufgebohrt und mit Nut und/oder Stellschraube versehen.

Stückgewichte bis 6.000 kg, Kranzbreiten bis 750 mm und Geometrien bis zu einem $\text{\O} 2.500$ mm sind problemlos möglich. Auf unseren Schenk Wuchtmaschinen werden die Antriebe anschließend perfekt ausbalanciert. Auch Wuchten im Lohn führen wir für unsere Kunden durch. Außerdem bieten wir Oberflächenbehandlungen, wie das Veredeln oder Gummieren der Antriebsscheiben an.

Bei Scheibendurchmessern von bis zu 630 mm verfügen wir über ein umfangreiches Vorratslager in allen gängigen Durchmessern inkl. TaperLock-Ausführung der Buchsen 1008-5050. Bei DIN-Abweichungen, exklusiven Geometrien, Zwischengrößen oder höheren Umfangsgeschwindigkeiten sind Sonderanfertigungen möglich.

Werkstoffe

- Standardwerkstoff für Umfangsgeschwindigkeiten bis 42 m/s:
Gusseisen EN-GJL-200 bis EN-GJL-300 (GG-20 bis GG-30) nach DIN EN 1561
- Bei höheren Umfangsgeschwindigkeiten alternative Werkstoffe möglich:
Sphäroguss (EN-GJS-400 bis EN-GJS-600), Stahlguss (GS) oder Stahlschweißausführung
- Gewichtsoptimierte Sonderanfertigungen aus Aluminium

Wellen-Nabe-Verbindungen

- Zylindrische Bohrung mit oder ohne Passfeder
- Vorbereitungen zur Aufnahme von Kupplungen, Flanschen, Spannsätzen oder TaperLock-Spannbuchsenverbindungen

Ausführungen

- Arm-, Boden- oder Vollscheibe
- Doppelarm- oder Doppelbodenscheibe mit Versteifungsrippen (für schwere und breite Antriebe)
- Kranz ballig nach DIN 111, zylindrisch oder mit Bordrändern
- Geteilte Ausführung (für enge Einbausituationen)
- Sonderausführungen mit konischer Geometrie oder Sägebandrollen

Mechanische Bearbeitung

- Standardmäßig ausgewuchtet nach DIN 21940 in Gütestufe G16, G6,3 oder G2,5
- Alle Oberflächen werden zur Vermeidung von Korrosion grundiert
- Individuelle Oberflächenbehandlung und Sonderlackierungen möglich



PRODUKTÜBERSICHT

AUSZUG

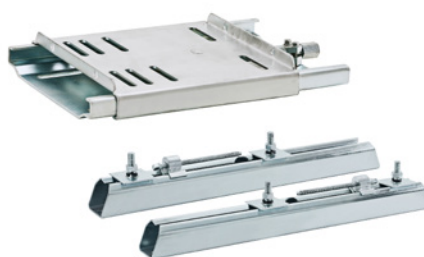
Antriebsscheiben

Keilriemenscheiben | Flachriemenscheiben | Schwungscheiben | Gitterscheiben | Zahnriemenscheiben
Gummierte Scheiben | Geteilte Scheiben | Aluminium Scheiben



Antriebstechnik Zubehör

TaperLock Spannbuchsen | Motorspannsysteme | Industrieriemen | Antriebsriemen Messtechnik | Gummifederelemente | Schwingelemente | Spannelemente | Fundamentklötze | Wellen und Walzen



Neugierig geworden?

Weitere Informationen auf www.luetgert-antriebe.de

