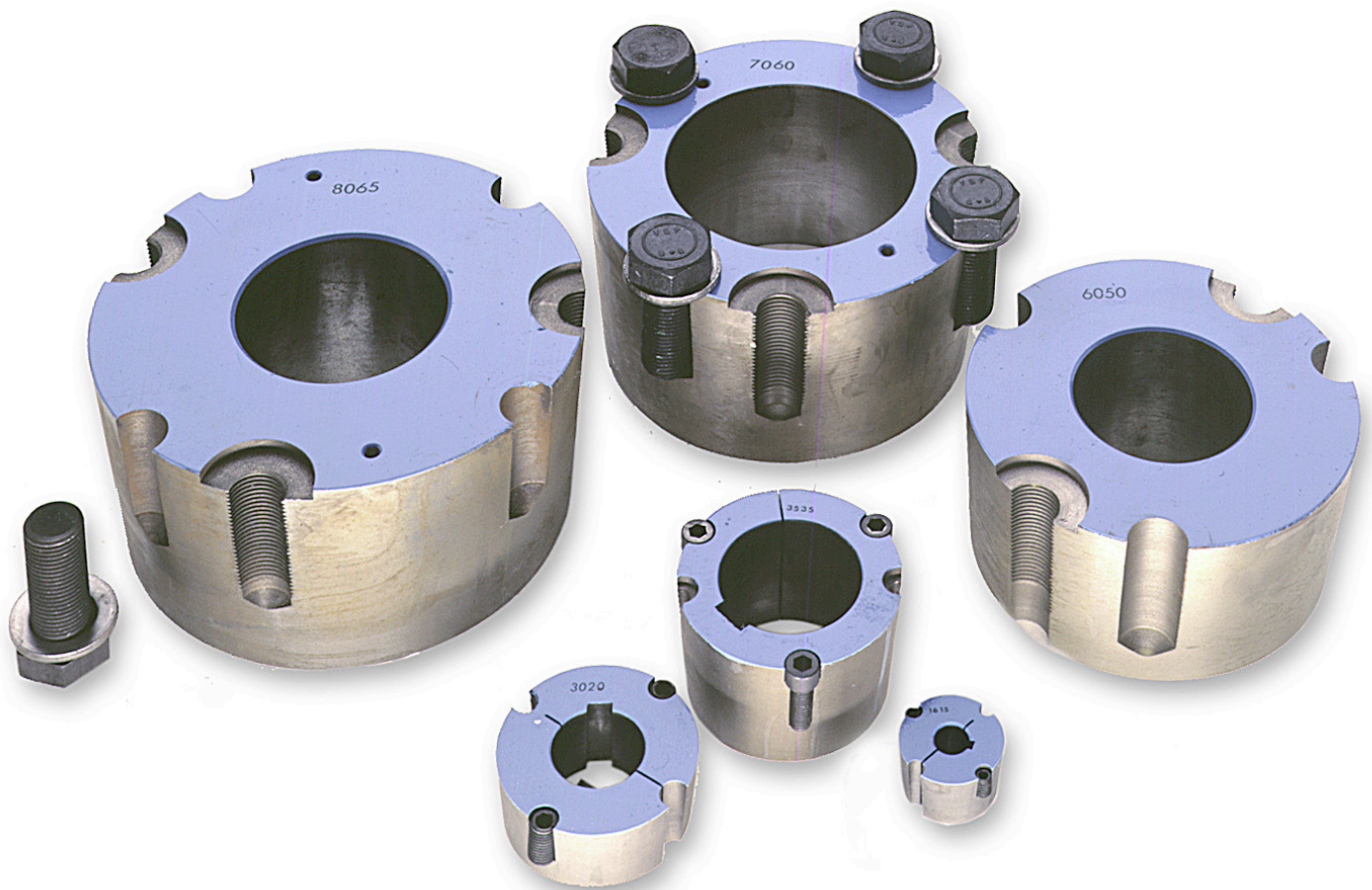




ANTRIEBSELEMENTE

TaperLock Spannbuchsen



Wenn Leistung verlangt wird

www.luetgert-antriebe.de

TAPERLOCK SPANNBUCHSEN

MONTAGE-ERLEICHTERUNG

TaperLock Spannbuchsen haben sich als einfache Welle-Nabe-Verbindung für Standard- und Serienantriebe etabliert. Wir verfügen über das gesamte Spektrum an TaperLock Spannbuchsen - sowohl im Standardbereich wie in der Sonderfertigung.

Die Elemente sind in den Standardgrößen 1008 bis 5050, sowie in den Sondergrößen 6050 bis 10085 in allen Bohrungsdurchmessern kurzfristig ab Lager verfügbar. Die Nuten werden nach DIN 6885/DIN 6886 gefertigt. Ausführungen mit Zollbohrungen, metrischem Gewinde oder in alternativen Werkstoffen sind ebenfalls kurzfristig verfügbar.

Profitieren Sie von unserem großen Sortiment, dem umfangreichen Vorratslager, der kurzfristigen Verfügbarkeit und der schnellen Fertigungsmöglichkeit für Sonderausführungen.

Werkstoffe

- Standardwerkstoff: Gusseisen EN-GJL-200 bis EN-GJL-300 (GG-20 bis GG-30) nach DIN EN 1561

- Alternativwerkstoffe (EN-GJS, Stahl, Aluminium, Kunststoff etc.) möglich



Bohrungstabelle

Größe	Fertigbohrung Ø														Buchsenlänge [mm]					
	[mm]																			
1008	10	11	12	14	16	18	19	20	22	24*	25*				23					
1108	10	11	12	14	16	18	19	20	22	24	25	28*				23				
1210	10	11	12	14	16	18	19	20	22	24	25	28	30	32	26					
1610	14	16	18	19	20	22	24	25	28	30	32	35	38	40	42*	26				
1615	14	16	18	19	20	22	24	25	28	30	32	35	38	40	42*	39				
2012	14	16	18	19	20	22	24	25	28	30	32	35	38	40	42	45	48	50	33	
2517	16	18	19	20	22	24	25	28	30	32	35	38	40	42	45	48	50	55	60	46
3020	25	28	30	32	35	38	40	42	45	48	50	55	60	65	70	75				52
3030	35	38	40	42	45	48	50	55	60	65	70	75						76		
3535	35	38	40	42	45	48	50	55	60	65	70	75	80	85	90					89
4040	40	42	45	48	50	55	60	65	70	75	80	85	90	95	100					102
4545	55	60	65	70	75	80	85	90	95	100	105	110						114		
5050	70	75	80	85	90	95	100	105	110	115	120	125						127		
6050 **	100	105	110	115	120	125	130	135	140	145	150							127		
7060 **	110	115	120	125	130	135	140	145	150	155	165	170						153		
8065 **	110	115	120	125	130	135	140	145	150	155	165	170	175	180	185	190	195	200	165	
10085 **	150	155	165	170	175	180	185	190	195	200	215	220	225	230	235	240	245	250	216	

* Mit Flachnut
** Sonderanfertigung mit metrischem Gewinde

Nutentabelle

Ø Bohrung	über bis														24*	25*	28*	42*
	10	12	17	22	30	38	45	51	59	66	76	86	96	110				
Nutenbreite [mm]	4	5	6	8	10	12	14	16	18	20	22	25	28	32	8		12	
Nutentiefe [mm]	D +1,8	D +2,3	D +2,8	D +3,3	D +3,3	D +3,3	D +3,8	D +4,3	D +4,4	D +4,9	D +5,4	D +5,4	D +6,4	D +7,4	D +1,3		D +2,2	

PRODUKTÜBERSICHT

AUSZUG

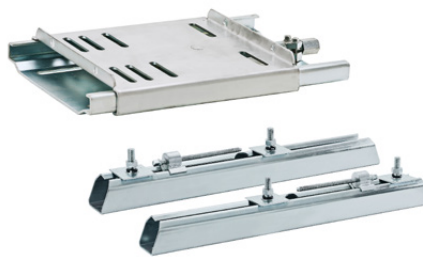
Antriebsscheiben

Keilriemenscheiben | Flachriemenscheiben | Schwungscheiben | Gitterscheiben | Zahnriemenscheiben
Gummierte Scheiben | Geteilte Scheiben | Aluminium Scheiben



Antriebstechnik Zubehör

TaperLock Spannbuchsen | Motorspannsysteme | Industrieriemen | Antriebsriemen Messtechnik | Gummifederelemente | Schwingelemente | Spannelemente | Fundamentklötze | Wellen und Walzen



Neugierig geworden?

Weitere Informationen auf www.luetgert-antriebe.de

