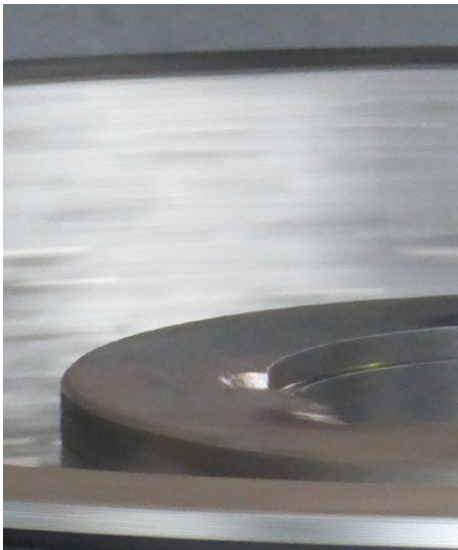
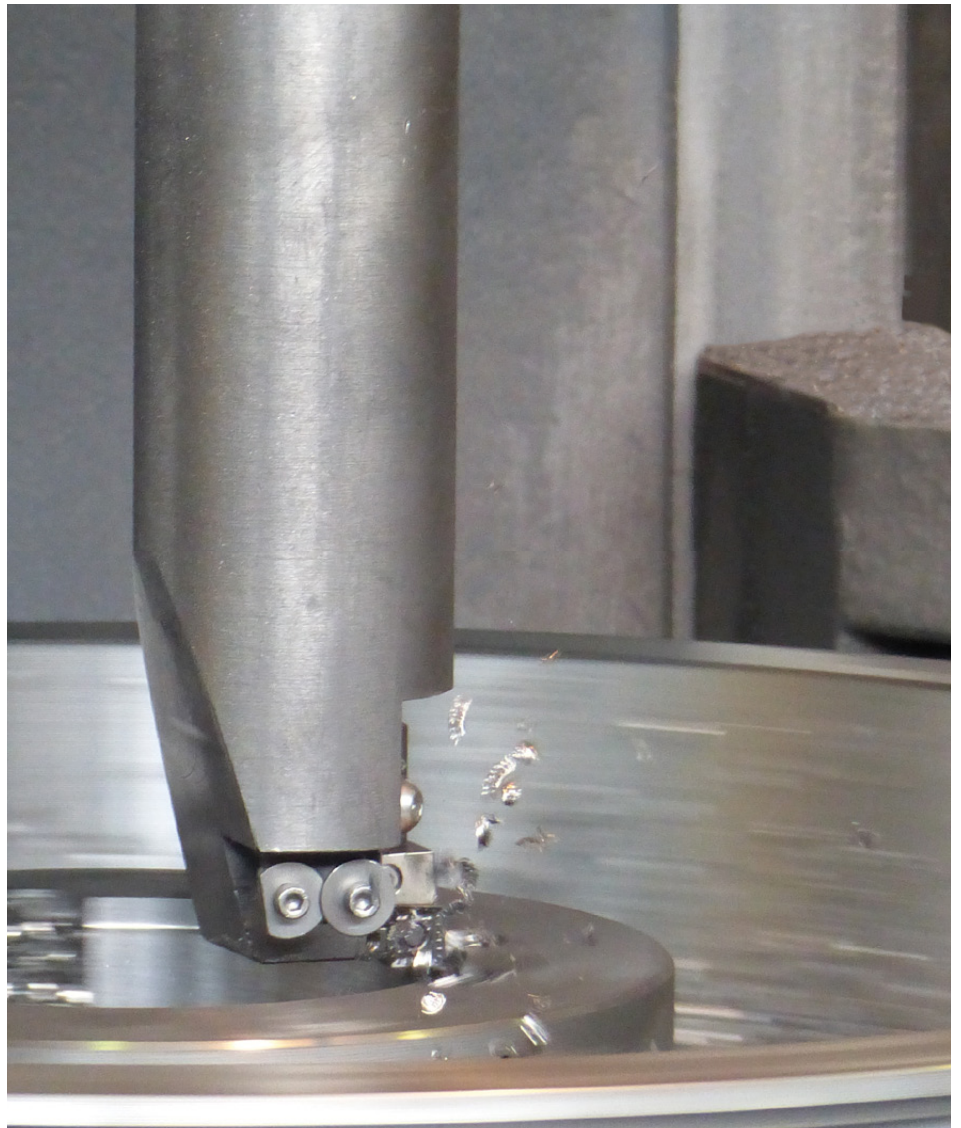
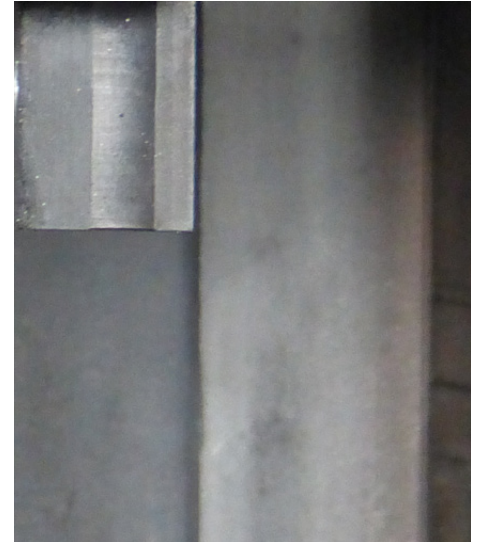
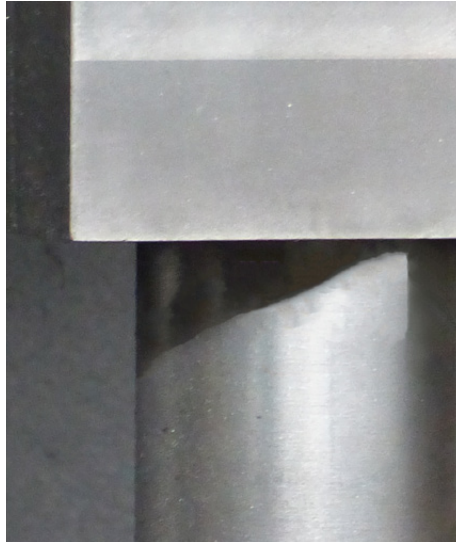


MASCHINENÜBERSICHT

Lohnfertigung



ANTRIEBSELEMENTE



DREHEN

CNC - Drehmaschinen	Ø Bearb.	ca. Breite	Ø Umlauf	max. Gewicht	Steuerung
Boehringler DUS 560	350	250	315		Sie 805
Max Müller MD 20	580	1.000	650		Sie 840 c
Max Müller MD 10s	470	800	600		Sie 840 c
Max Müller MD 7i	450	800	600		Sie 840 c
HESSAPP VDM 1200-11	1.400	ca. 600	1.430	4.000 kg	Sie 840 D
HESSAPP VDM 1000-11	1.150	ca. 600	1.150	4.000 kg	Sie 840 D sl

Karussell - Drehmaschinen	Ø Bearb.	ca. Breite	Ø Umlauf	max. Gewicht	Steuerung
Schiess Froriep	1.050	800	1.250		
Schiess Froriep	1.150	800	1.250		
Dörries	1.600	600	1.800		
Schiess Froriep	1.150	800	1.250		Sie 840 c
Schiess KZ 250	2.500	1.200	2.700	7.500 kg	Sie 840 D

Drehbänke	Ø Bearb.	ca. Breite	Ø Umlauf	max. Gewicht	Steuerung
Turnado Pro	460	1.000	460		

FRÄSEN

Bearbeitungszentren	Ø Bearb.	ca. Breite	Ø Umlauf	max. Gewicht	Steuerung
SSB Bearbeitungszentrum VPZ 04	1.600	800	1.800	4.000 kg	Sie 810 D
Knuth Vector 1300 (ab Q2/2022)	700	700	710	1.700 kg	Sie 828 D
Chiron CNC	350	250			Sie 810

Bohrmaschinen	Ø Bearb.	ca. Breite	Ø Umlauf	max. Gewicht	Steuerung
Elha Radialbohrmaschine	2.000	1.000	2.200	7.500 kg	
Bohrmaschine für Stellschrauben	600	315	620	250 kg	

SÄGEN

Bügelsägen	Ø Bearb.	max. Gewicht
Bügelsäge	260	

WUCHTEN

statisches Wuchten	Ø Bearb.	ca. Breite	Ø Umlauf	max. Gewicht
statisch Wuchten	750	750		2.000 kg

dynamisches Wuchten	Ø Bearb.	ca. Breite	Ø Umlauf	max. Gewicht
Schenck Wuchtbank H 3 U	800	800		300 kg
Schenk Rotek Horizontal - Wuchtbank	400	160		25 kg
Schenck Wuchtbank H 5 U	2.500	600		5.500 kg

NUTEN

Räumen	Nutbreite	Ø Umlauf	max. Gewicht
Räumbank Goehring	18	630	

Ziehen	Nutbreite	Ø Umlauf	max. Gewicht
Nutzenziehmaschine Rapida 63/600	max. 100	2.500	7.500 kg
Nutzenziehmaschine Rapida 70/600	max. 100	2.500	7.500 kg

LACKIEREN

Spritzlackieren	Ø Bearb.	max. Gewicht
Spritzkabine	2.000	2.500 kg
Schwerlast-Lackierwagen	2.500	7.000 kg

Lütgert & Co. GmbH

Friedrichsdorfer Str. 48
33335 Gütersloh

Telefon: +49 52 41 / 74 07 - 0
Web: www.luetgert-antriebe.de
E-Mail: info@luetgert-antriebe.de

